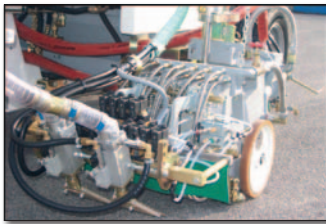




H26-3 Universal



①

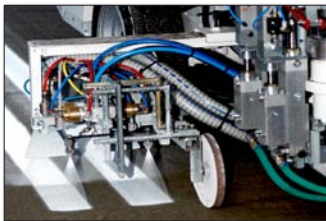


②

Kompaktní, úzký univerzální značkovací stroj určený pro velký objem prací a s velmi dobrou stoupavostí.

- Robustní podvozek s nosností 7 tun, s elektrohydraulickým přepínáním rychlostí v kombinaci s rychloběžným hydraulickým motorem. V případě nutnosti je možné úplné odpojení hydraulického obvodu pro bezproblémový odtah stroje na větší vzdálenost.

- Uspořádání všech obslužných a kontrolních elementů lze snadno přizpůsobit individuálním přáním zákazníka. Posuvný, snadno snímatelný nosič pistolí pro značení středových čar a krajnic.



③

① H26-3 značkovací stroj pro značení stříkanými termoplasty se dvěma stříkávacími pistolemi a ohřevem rozprašovacího vzduchu

- Dva tlakové zásobníky perel. Plnicí otvory pro skleněné perly jsou umístěny na vnější straně stroje v optimální výšce. Volitelná výbava: pneumatický míchadlo pro homogenizaci skleněných perel

- Variabilita jednotlivých aplikačních jednotek (např. výměnný zásobník) s nízkými náklady na jejich výměnu díky rychlouzávěrům a stavebnicové konstrukci stroje.



④

② Značkovací jednotka pro značení termoplastem s klapkovým extruderem o šířce 30 cm (6 x 5)

③ Dvojitá stříkávací a perlová pistole pro značení dvousložkovým stříkaným plastem za studena

④ Dávkovací systém měchových pump pro značení dvousložkovým plastem za studena systémem Spotflex, včetně perlových pistolí

- Obslužná plošina se všemi obslužnými prvky je posuvná na obě strany, bez předchozí montáže vodících lišt.

- Výklopná zadní plošina. Snadná přístupnost k jednotlivým částem stroje při servisních pracích. Velká vzdálenost mezi vozovkou a nejnižší částí vozidla usnadňuje přístup pro opravy i zespodu.

- Vynikající viditelnost do všech stran, také při couvání.

Technická data

4 - válcový 3 800 cm³ turbodieselový motor Kubota, chlazený vodou, s nízkou úrovní škodlivin (EU Stage IIIA / Tier 3)

74,0 kW při 2600 ot/min.

Palivová nádrž: 82 l je umístěna v bezpečnostní zóně nad zadní nápravou

Hydraulický olejový zásobník: 86 l

Výkon kompresoru je volitelný: 1 080 - 3 000 l/min při tlaku 7,5 bar; chladič stlačeného vzduchu

Jízdní pohon:

- hydraulický, plynule nastavitelný
- působí současně jako provozní brzda
- rozsah rychlosti:
2: 0-5,3 / 0-19,5 km/h
4: 0-4,3 / 0-6,5 / 0-16,0 / 0-24,5 km/h

Vedlejší pohony až pro 5 hydraulických pump, pro různé jednotky, jako např. materiálové dávkovací pumpy, míchadla atd.

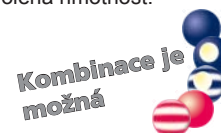
Tlakový zásobník perel: 2 x 110 ltr (až max. 3 bar) nebo 2 x 170 ltr (hranatý)

Průměr otáčení: Ø 12,5 m (dle výbavy)

Rozměry (délka x šířka x výška v mm): 5975 x 1 260 x 2 410 (dle výbavy)

Hmotnost včetně výbavy: ca. 2 200 - 2 800 kg

Nejvyšší povolená hmotnost: ca. 4 760 kg



Barvy za studena

Zásobník

920 l (tlakový zásobník o objemu 225 l, 460 l a 800 l), namontovaný podélně, o objemu 385 l (výkyvný).

Tlakové zásobníky o objemu 460 l a 800 l jsou vybaveny universální pumpou (do výkonu pumpy 24 l/min.), mohou být také v provedení i jako beztlakové zásobníky.

Universální pampa firmy HOFMANN je vhodná jak pro vysokotlaké značení systémem Airless, tak i pro nízkotlaké značení rozprašovacím vzduchem; barvami, které nejsou určeny pro aplikaci systémem Airless se skleněnými perlami nebo bez perel. (viz informační list č. 374 + 382)

Dvousložkové plasty za studena

Zásobník

pro stříkané plasty za studena: 920 l (225 l, 460 l a 800 l tlakový zásobník). Dvousložkové plasty za studena: 600 l (2 x 300 l a 585 l beztlakový zásobník a 460 l a 540 l tlakový zásobník).

Tlakový zásobník o objemu 460 l a 800 l (pro poměr mísení 98:2) je vybaven universální pumpou (do výkonu pumpy 24 l/min.) a může být poháněn i jako beztlakový.

Universální pampa určená pro aplikaci stříkaných plastů za studena v poměru mísení 1:1 a 98:2 vysokotlakou metodou značení systémem Airless a značení nízkotlakou metodou rozprašovacím vzduchem (Airspray). Značení stříkanými plasty za studena rozprašovacím vzduchem s vmíchanými skleněnými perlami nebo bez perel. (viz informační list č. 374, 387)

Extrudované plasty za studena

v poměru mísení 1:1 a 98:2 pro hladké, strukturální, Spotflex® (systém měchových pump nebo tlakový zásobník) i profilované (systém botě) značení do tloušťky čáry až 15 mm (závislé na materiálu). (viz informační list č. 379, 384, 385)

Termoplasty

Zásobník

pro extrudované termoplasty: 450 l (300 l, 420 l a 450 l beztlakové zásobníky), vyhříváné topným plynem nebo naftou.

Otevřená značkovací jednotka s olejovým pláštěm pro značení termoplastem, vyhříváná topným plynem nebo naftou s výměnným uzavěrem pro značení šířky čáry 10 – 50 cm, vybavení i pro profilované značení (viz informační list č. 279)

Uzavřená značkovací jednotka pro značení termoplastem s ohřevem přímo ze zásobníku, s olejovým oběhovým čerpadlem.

Extruder pro termoplast pro značení jednoduchých, dvojitých a trojitých čar různých šířek, pro značení plné i přerušované čáry v jednom pracovním kroku, pro strukturální značení (MultiDot-Line® / MultiDotLine®Plus) i pro profilované značení. Stávající uspořádání klapky lze díky stavebnicovému uspořádání kdykoliv přestavit, tudíž čímž lze provést různé druhy značení jako např. značení hladké čáry nebo profilované značení. (viz informační list č. 254, 279, 343, 381)

Stříkané termoplasty

Zásobník

pro stříkané termoplasty: 450 l (300 l tlakový zásobník, 450 l tlakový nebo beztlakový zásobník), vyhříváný topným plynem nebo naftou

Posuvný držák pro více stříkacích pistolí, pro značení středových čar a krajnic. Nastavení pro stříkací pistole vpravo i vlevo.

Čerpadlo pro teplotnosný olej a výměníky tepla pro ohřev rozprašovacího vzduchu, pro zlepšení rozstříku materiálu.

Pro snadnější vyčištění tlakových zásobníků je vždy jedna jejich stěna snímatelná. Při výpadku tlaku vzduchu se automaticky uzavře nouzový ventil na výstupu zásobníku.

Systémem značení AMAKOS® lze značit za určitých podmínek:

Nanášení značkovacích materiálů s automatickým, konstantním nástřikem vrstvy úměrně k rychlosti. Lze zvolit i manuální nastavení dávkování materiálu. (viz informační list č. 396)

